

Características

Gracias por la compra de este producto. "Ajuste simple" (Simple Adjust) se refiere a una estructura de unión que permite a los usuarios ajustar fácilmente la longitud de la pulsera por sí mismos. Antes de realizar el Ajuste simple, lea atentamente estas instrucciones para asegurarse de realizar los procedimientos correctos. Sin embargo, si algo le resulta difícil, lleve el reloj a su distribuidor y pídale que le ajuste la pulsera.

⚠ Advertencia

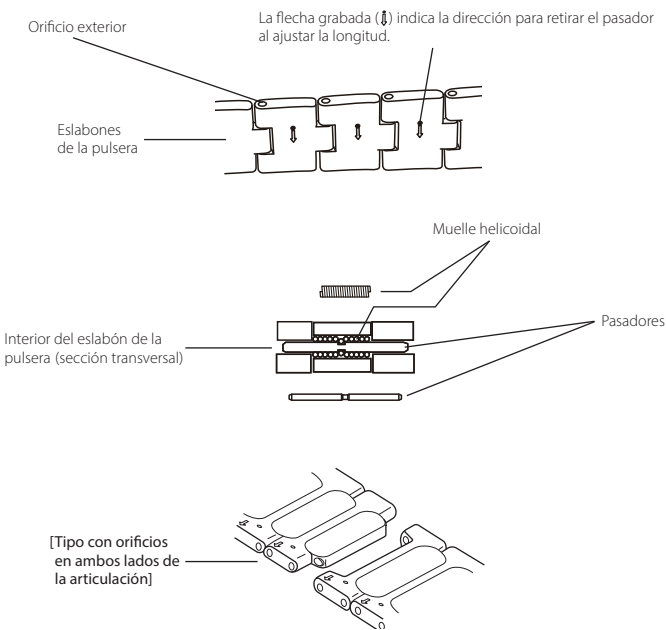
Manipulación de las piezas de la pulsera

- Durante y después del ajuste de la pulsera, mantenga siempre las piezas pequeñas, como pasadores, muelles y eslabones fuera del alcance de los niños pequeños para evitar el riesgo de ingestión.
- En caso de ingestión accidental, consulte inmediatamente a un médico y obtenga tratamiento.

⚠ Precaución

- Al ajustar la longitud de la pulsera, tenga cuidado de no hacerse daño con los alfileres, el clip u otros objetos puntiagudos.

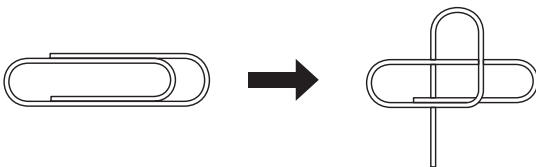
Estructura de unión de Ajuste simple



En las pulseras con agujeros a ambos lados del eslabón, ajuste el pasador más cercano a la flecha. No quite el pasador del lado opuesto.

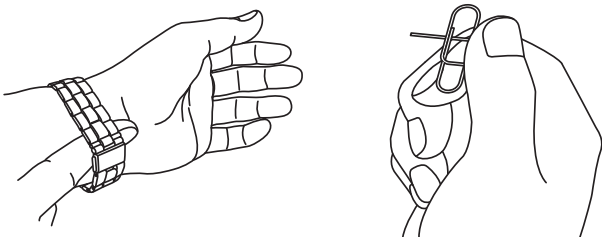
Guía para ajustar la longitud

Prepare un clip sujetapapeles doblándolo tal como se muestra en la ilustración. Si no tiene un clip sujetapapeles a mano, utilice una herramienta similar con punta rígida.



La longitud debe permitirle deslizar cómodamente un dedo debajo de la pulsera.

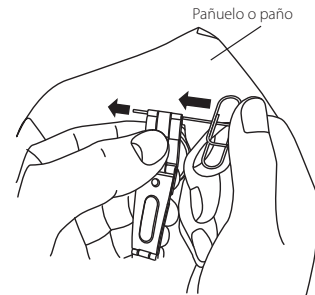
Cómo sostener la herramienta



Para quitar los eslabones

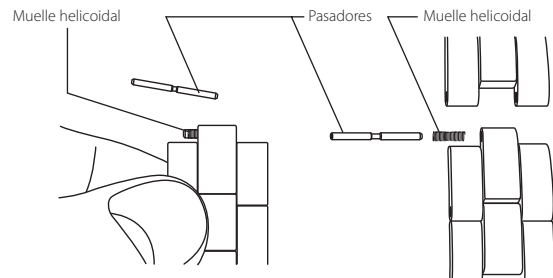
- (1) Dado que los pasadores y los muelles helicoidales son pequeños y tienden a rodar, extienda un pañuelo o similar antes de trabajar.
- (2) Una vez que decida cuántos eslabones va a quitar, utilice un clip sujetapapeles y empuje el pasador en la dirección indicada por la flecha grabada en el interior del eslabón.

* Si el pasador no cede, doble y enderece varias veces las uniones del eslabón objetivo y vuelva a intentarlo.



Al quitar varios eslabones, sáquelos uniformemente de ambos lados del cierre para que la pulsera permanezca equilibrada.

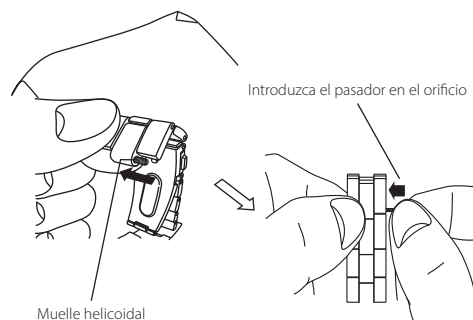
Al quitar 3 eslabones, quite 1 eslabón del lado de las 12 en punto y 2 del lado de las 6 en punto. Así podrá ponerse el reloj con mayor facilidad.



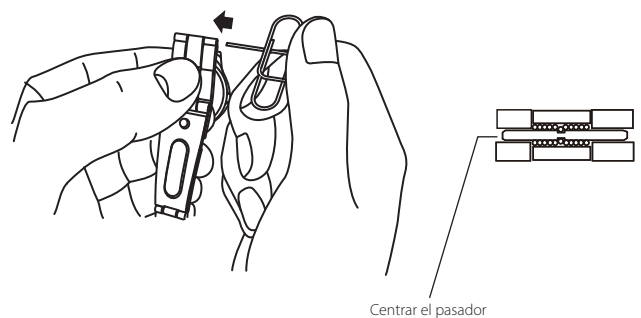
- (3) Deposite los pasadores y muelles helicoidales quitados en un plato pequeño o similar para no extraviarlos.

Para volver a conectar los eslabones

- (1) Introduzca a fondo el muelle helicoidal en el orificio del eslabón, encaje el eslabón en el siguiente y, a continuación, introduzca el pasador en la unión desde el orificio exterior.



- (2) Por último, empuje el pasador hacia dentro desde la parte superior del eslabón. Si el pasador no está centrado en el eslabón, podría desprenderse mientras lleva puesto el reloj. Compruebe la estructura de unión Ajuste simple para asegurarse de que ha quedado correctamente colocado.



- (3) Después de ajustar la longitud, guarde las piezas extraídas sobrantes (muelles helicoidales o pasadores) en un lugar seguro.

* Su reloj puede diferir del que se muestra en las ilustraciones de estas instrucciones.